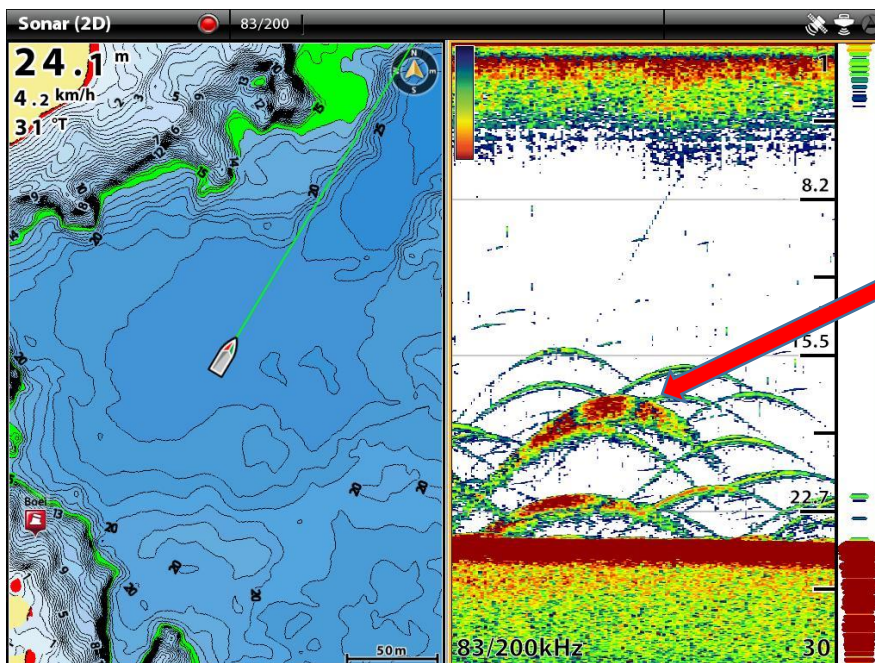
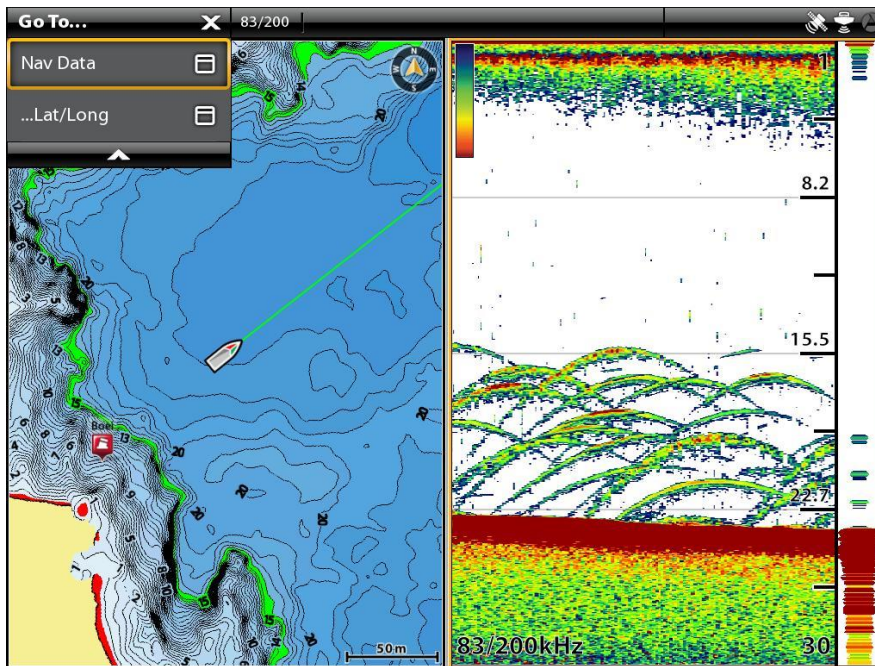


Op 25 januari 2016 was het een prima dag om enerzijds een stukje Brink goed in kaart te brengen qua dieptes en anderzijds weer eens te kijken waar de vis zich nu bevindt. De omstandigheden waren voor de tijd van het jaar perfect, de buitentemperatuur was 12°C, de temperatuur van het oppervlaktewater was 5°C. Er stond een zwakke wind uit het Zuidwesten en het was licht bewolkt. Het water was niet zo heel helder, ongeveer één meter kijkdiepte.

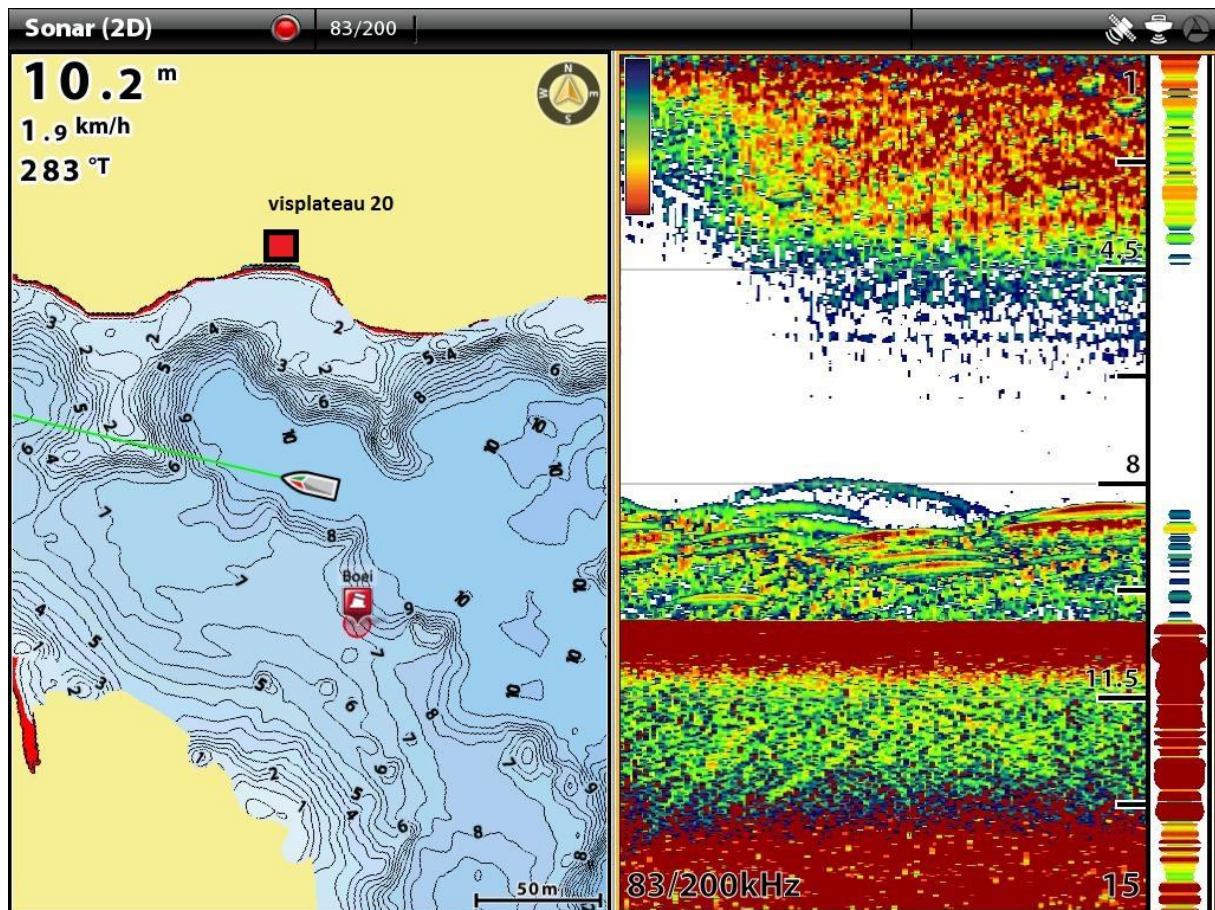
Nadat ik een uitgebreid rasterpatroon had gevaren om de diepte in kaart te brengen, heb ik meteen het diepe gedeelte van de Brink verkent. Op weg naar het diepe gedeelte zag ik sporadisch wat vis maar niet echt grote getalen. Het beeld veranderde meteen toen ik bij het gedeelte aankwam wat ca. 24 diep is, meteen lag de bodem vol met vis en hier en daar zag je ook de grotere echo's.



De grotere jongens

Hierna heb ik het gedeelte parallel aan de Snoertse Baan bekeken. Ook hier af en toe wat vis maar zeker geen grote groepen meer. Dit beeld wordt een beetje bevestigd door de gemiddelde vangsten van feedervissers op die posities.

Bij het gedeelte tegenover visplateau 20 zag ik weer wel meer vis liggen, in vergelijking met vorige keer lag de vis wel meer bij elkaar. Het is in dit gedeelte 10m diep, ik zal de volgende keer proberen om hier wat onderwater opnames te maken om te kijken wat dit voor vis is.



Tot de volgende keer.